

Caillebotis pour usage en milieux humides

Composition :

polyéthylène et EVA

Applications :

piscines, salles de bains, cabines de douches, saunas, vestiaires, centres de remise en forme, centres sportifs...

Avantages :

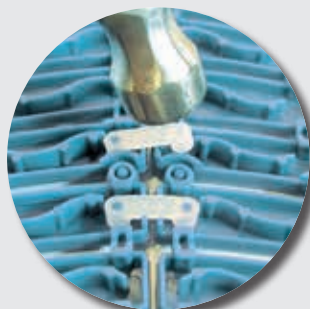
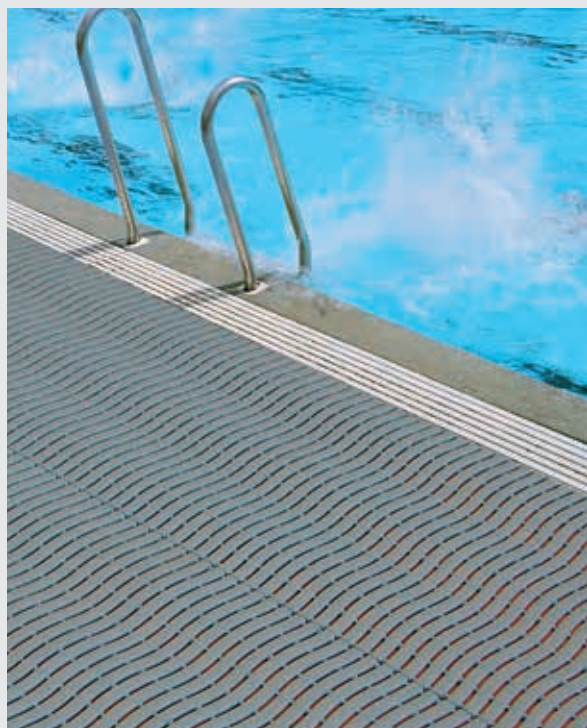
- surface antidérapante grâce à des plots en surface
- structure ingénieuse permettant un drainage immédiat
- rouleau composé de bandes déconnectables de 10 cm de largeur
- longueur infinie possible grâce aux connexions
- confortable pour passage avec pieds nus
- matériau inodore
- traitement antibactérien et fongicide pour une protection de longue durée
- isolant phonique
- résiste aux variations de températures : - 35°C à + 70°C
- classification A, B et C selon la norme DIN 51097 pour l'antidérapance

Coloris :

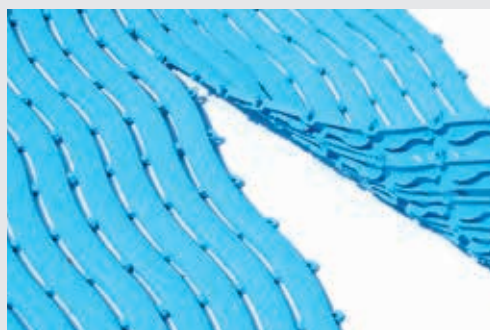
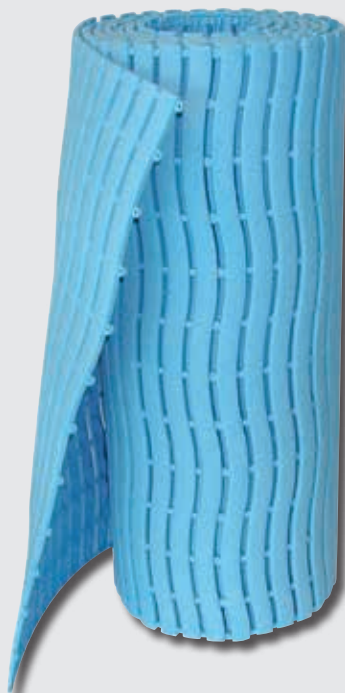
bleu ou gris

+ Info :

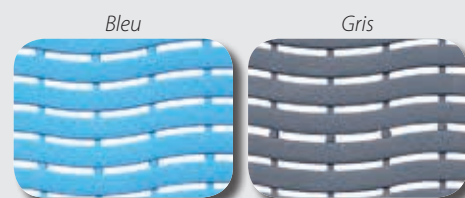
- longueur à la demande
- prévoir 3 à 4 raccords par ml



Montage des clips avec un marteau pour joindre un rouleau à un autre



Bandes déconnectables



Référence	Dimensions	Épaisseur	Poids
SOFTSTEPNRL02	0,60 x 16 m	9 mm	1,32 kg/ml
SOFTSTEPNRL08	0,60 x 16 m	9 mm	1,32 kg/ml
CLIPSOFTSTEPN30	longueur : 26 m	6 mm	0,01 kg/p

