

Désignation: Sac à déchets 110L PEBD Noir 35 µm
Référence: 000576

1 - Présentation

Réf. Douanière: 3923210000

	valeur nominale	tolérance
Demi périmètre	680 mm	± 2,5%
Longueur totale	1030 mm	± 2,5%
Epaisseur	35 µm	± 8%

Conditionnement

rouleaux de : **25 sacs**

cartons de : **200 sacs**

palettes de : **80 cartons**

10 rangs de **8** cartons

type de palette: **Europe 800 x 1200 mm**

Lien de fermeture: **Oui**

Type de soudure: **Soufflets**

Présentation sous: **rouleau bande papier imprimé**

3 - Caractéristiques mécaniques

Résistance à la rupture

NF EN ISO 5273

Largeur éprouvette : 15 mm

Vitesse : 500 mm/min

On mesure la force, en Newton, nécessaire à la rupture de l'éprouvette.

	valeur nominale
sens extrusion	9,5 N
sens travers	7,3 N

Allongement à la rupture

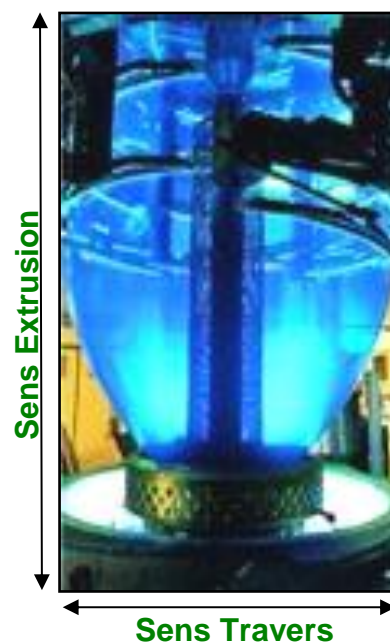
NF EN ISO 527/3

Largeur éprouvette : 15 mm

Vitesse : 500 mm/min

On mesure le pourcentage d'allongement qu'il est possible de faire subir à l'éprouvette avant sa rupture.

	valeur nominale
sens extrusion	200%
sens travers	500%



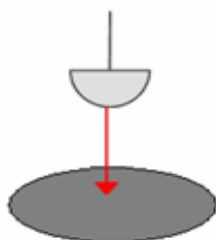
NF EN ISO 7765-1

(méthode escalier)

Hauteur de chute : 66 cm

Dart-test

On détermine la masse, en gramme, nécessaire pour percer la gaine.



valeur nominale
163 g

Date de mise à jour: 03/12/2015

visa: - Thomas BONNY -